

春季選抜大会についての連絡

7月1日(土)群馬県立敷島公園水泳場
 参加者：男子376名、女子255名、計631名
 競技役員：名レース数：124レース

開場7:50(予定)
 アップ8:00~9:00
 ダッシュコース8:25~1/10コース
 最大1/2/3/8/9/10コース
 公式スタート練習8:35~8:55
 主任打合せ 8:15(大会運営室)
 競技役員打合せ8:30(競技役員控え室)
 開会式 9:10
 競技開始 9:30(競技は原則 オーバーザトップで行う)
 昼食休憩なし・選手通告は最終組のみ・競技予定時刻は別紙
 終了予定17:30

撮影許可申請は事前に学校の職印を
 押した所定の用紙を用意して下さい。
 不審者対策の趣旨を理解の上、各校
 顧問の先生は、必ず事前の用意を
 お願いします。

今年度、大会会場での盗難が発生して
 います。各個人・チームで荷物等の管
 理をして下さい。

- 入場・会場使用について会場図・地区ごとの応援席の割り振り(別紙)を参照
- ・開場前、選手と保護者は別の列に並んで下さい。開場になったら選手を先に入れます。
 - ・保護者入場前に生徒が保護者席の場所取りをするのは禁止です。敷物等は運営委員が撤去します。
 - ・50mプールドームの外側のアリーナを選手控え場所として開放します。
 テント等をはって利用して下さい。
 - ・注意事項(別紙)を確認して下さい。

リレーオーダーの提出時間
 リレー 9:00
 メドレーリレー 13:00

選手席・保護者席とも参加人数をもとに地区ごとの
 に割振になっています。
 保護者席についてもマナーを守って、譲り合いなが
 らご利用下さい。

招集・記録について

- ・当日朝、プログラムで、選手の氏名、出場種目に間違いがないか確認して下さい。
 間違いが合った場合、すぐに記録主任に申し出て下さい。必ずレース前に申し出て下さい。
- ・レース前には招集に遅れずに集まって下さい。
- ・リレー参加チームは、「リレーオーダー用紙」を上記の時刻までに招集に提出してください。
- ・棄権の場合には、「棄権届け出用紙」を招集に提出して下さい。
- ・レース後は、すぐに賞状ができます。運営室に取りに来て下さい。(リレーはやや時間がかかります。)

その他

プール前に駐車できるのは、駐車許可書が発行された競技運営に関わる荷物運搬車、大会役員のみ
 です。それ以外の引率顧問、保護者は利根川河川敷駐車場等を利用して下さい。
 当日は、混雑が予想されますが、バスロータリーや近所のコンビニ、路上への駐車を決してしないで
 ください。

~周辺図~



競泳競技

第 1 日 目 2017年7月1日

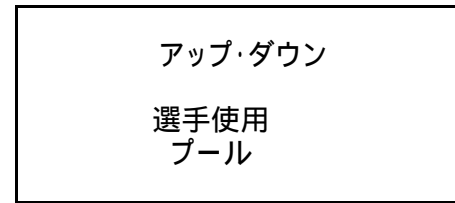
1	女子	400m	リレー	タイム決勝	3組	09:30
2	男子	400m	リレー	タイム決勝	5組	09:48
3	女子	400m	個人メドレー	タイム決勝	1組	10:15
4	男子	400m	個人メドレー	タイム決勝	2組	10:23
5	女子	800m	自由形	タイム決勝	2組	10:37
6	男子	1500m	自由形	タイム決勝	2組	11:01
7	女子	200m	自由形	タイム決勝	3組	11:45
8	男子	200m	自由形	タイム決勝	4組	11:56
9	女子	200m	バタフライ	タイム決勝	2組	12:09
10	男子	200m	バタフライ	タイム決勝	2組	12:17
11	女子	200m	背泳ぎ	タイム決勝	3組	12:25
12	男子	200m	背泳ぎ	タイム決勝	3組	12:36
13	女子	200m	平泳ぎ	タイム決勝	2組	12:47
14	男子	200m	平泳ぎ	タイム決勝	3組	12:56
15	女子	50m	自由形	タイム決勝	10組	13:08
16	男子	50m	自由形	タイム決勝	17組	13:22
17	女子	200m	個人メドレー	タイム決勝	3組	13:44
18	男子	200m	個人メドレー	タイム決勝	5組	13:56
19	女子	100m	自由形	タイム決勝	7組	14:14
20	男子	100m	自由形	タイム決勝	10組	14:28
21	女子	100m	バタフライ	タイム決勝	3組	14:47
22	男子	100m	バタフライ	タイム決勝	4組	14:54
23	女子	100m	背泳ぎ	タイム決勝	3組	15:03
24	男子	100m	背泳ぎ	タイム決勝	5組	15:10
25	女子	100m	平泳ぎ	タイム決勝	3組	15:21
26	男子	100m	平泳ぎ	タイム決勝	6組	15:28
27	女子	400m	自由形	タイム決勝	2組	15:42
28	男子	400m	自由形	タイム決勝	2組	15:55
29	女子	400m	メドレーリレー	タイム決勝	3組	16:07
30	男子	400m	メドレーリレー	タイム決勝	4組	16:27

プールコンディション

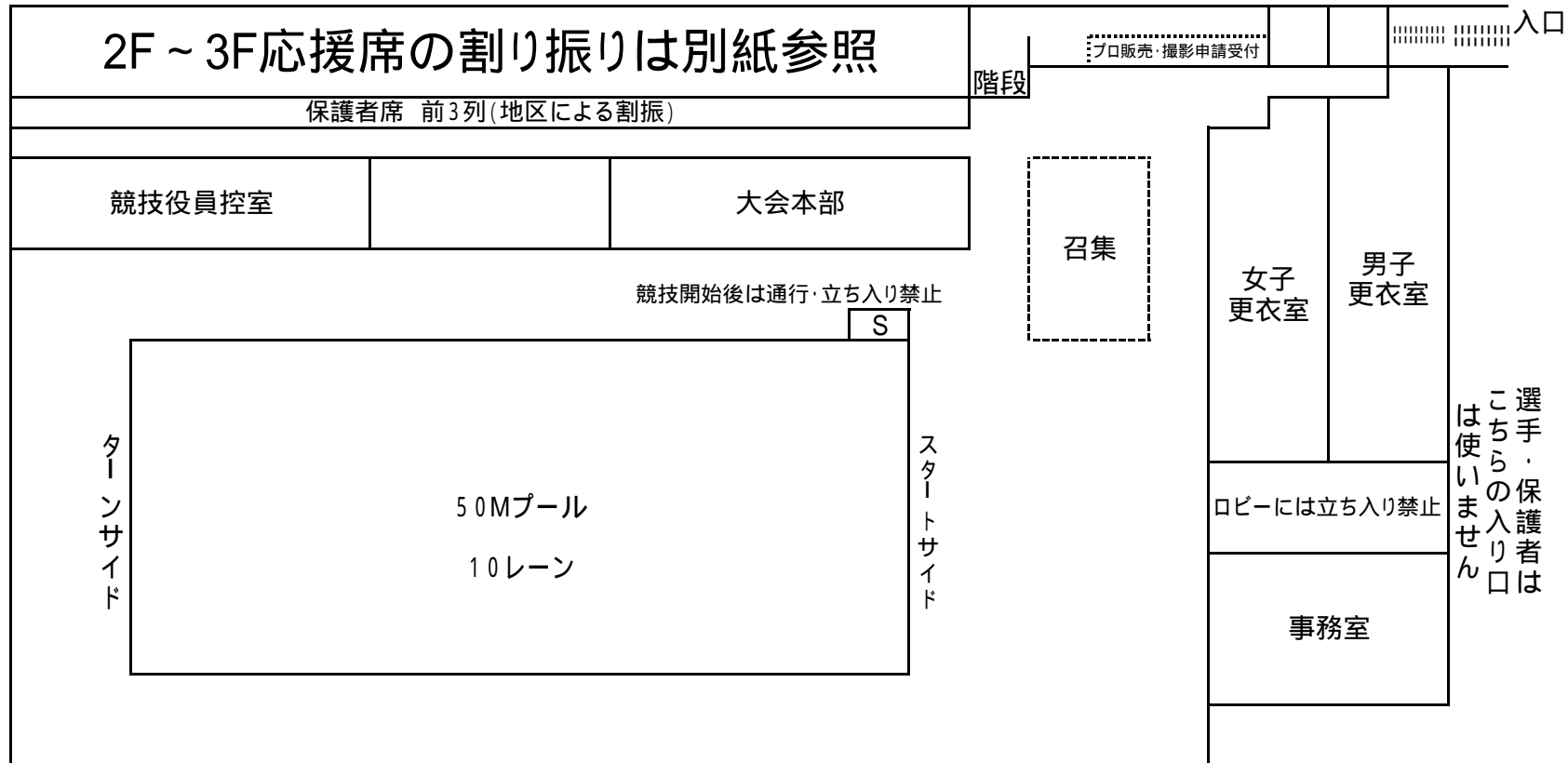
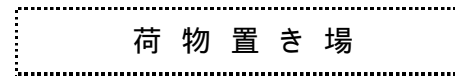
備 考

春季選抜水泳大会会場図（群馬県敷島水泳場）

場内は土足厳禁です。(3階観覧席も含む)選手はアリーナ内ははだしです。
 ゴミは各校で責任を持って持ち帰りお願いします。
 25Mプールは、アップ・ダウン用です。しっかり泳ぎましょう。
 更衣室ロッカーは使用しないでください。(更衣のみ利用可)
 観覧席のフェンス前に立たないようにしてください。
カメラ・ビデオ撮影は、原則禁止です。
 撮影希望者は、申請書を提出して許可証を取得してください。
 (携帯電話の会場内での使用も禁止。)
 窓枠にペットボトル等落下の危険があるものは置かないでください。



25Mプール(屋外)



第25回群馬県中学校春季選抜水泳競技大会 座席割り振り表

地区別参加人数	
前橋: 118名	伊勢崎: 84名
沼田: 16名	西毛: 36名
桐生: 69名	館林邑楽: 92名
渋川: 26名	太田: 79名
高崎: 111名	合計: 631名

スタンド上部

	太田	館林邑楽	館林邑楽	伊勢崎	高崎	高崎	前橋	前橋	前橋	
	太田	館林邑楽	伊勢崎	伊勢崎	高崎	高崎	前橋	前橋	前橋	
	太田	館林邑楽	伊勢崎	高崎	高崎	桐生	前橋	前橋	前橋	
	太田	館林邑楽	伊勢崎	高崎	高崎	桐生	桐生	前橋	前橋	
通路	太田	館林邑楽	伊勢崎	西毛	通路	渋川	桐生	沼田	前橋	通路
	太田	館林邑楽	西毛	西毛		渋川	桐生	沼田	前橋	
	館林邑楽 保護者	館林邑楽 保護者	太田 保護者	伊勢崎 保護者		高崎 保護者	渋川 保護者	桐生 保護者	前橋 保護者	
	館林邑楽 保護者	太田 保護者	伊勢崎 保護者	高崎 保護者		高崎 保護者	桐生 保護者	前橋 保護者	前橋 保護者	
	館林邑楽 保護者	太田 保護者	伊勢崎 保護者	西毛 保護者		高崎 保護者	桐生 保護者	前橋 保護者	前橋 保護者	
	通路	通路	通路	通路		通路	通路	通路	通路	
	館林邑楽 保護者	太田 保護者	伊勢崎 保護者	西毛 保護者		高崎 保護者	桐生 保護者	沼田 保護者	前橋 保護者	

タ
イ
ン
側

プ
ー
ル

ス
タ
イ
ト
側

図中フェンス前太線保護者枠は観覧席最前列でイスがありません。シート等を敷いて利用ください。

大会利用注意事項（7・8月）

以下の注意を守って下さい。

履き物について

- ・場内は全て土足禁止です。下足袋を利用してください。
- ・アリーナは、選手は素足、大会役員は白い運動靴を履いてください。
- ・素足や上履きのまま場外に出ないでください。

プールについて

- ・必ず水泳帽子を着用してください。
- ・屋外25mプールはアップ・ダウンを目的に利用してください。

アリーナ・ロビーについて

- ・大会役員と選手以外はアリーナに立ち入らないでください。
- ・大会役員以外はロビーに立ち入らないでください。

ロッカー室（更衣室）について

- ・更衣のみの利用とし、室内やロッカー内に荷物を置かないでください。
- ・競技中の荷物は、男女それぞれの荷物置き場を利用してください。
- ・盗難事件が発生しています。待機場所には必ず誰かがいて荷物を見ているようにしてください。

スタンド（観客席）について

- ・壁面や座席、床に貼ってある指示にしたがってください。
- ・選手席、保護者席ともに、出場選手（応援のみの生徒は含まない）の人数で地区ごとに座席を割り振っています。表示にしたがって利用してください。
- ・保護者入場前に選手が保護者席を確保しないでください。確認された場合、撤去します。
- ・一番前（フェンスの手前）に立たないようにしてください。
- ・最上段の窓枠にペットボトル等の物を置かないでください。
- ・開閉開式中は、移動や私語は慎んでください。お静かにお願いします。
- ・ゲーム・カードゲーム・漫画は禁止です。集中するための音楽は顧問が必要と判断した場合は使用できませんが、原則として禁止です。
- ・写真・ビデオ撮影については、必ず受付で許可申請を行い、許可書を身につけている状態で撮影してください。携帯端末やタブレット、ゲーム機等での撮影も許可を得てください。
- ・ゴミは全て持ち帰りです。使用した場所付近のゴミと忘れ物の確認をしてからお帰りください。

公式競技会及び公認競技会における個人情報及び肖像権に関わる取扱いについて

平成 26 年 4 月 1 日
公益財団法人日本水泳連盟

(公財)日本水泳連盟(以下「本連盟」という。)の主催する公式競技会及び本連盟の公認する競技会、各加盟団体が主催する公式競技会ならびに各加盟団体が公認する競技会の参加にあたり、本連盟競技者登録・競技会参加等を通じて取得する個人情報及び肖像権の取扱いに関して以下のとおり対応します。

1、競技会参加申込書に記載された個人情報の内「公開を予定している情報」欄記載の個人情報の取扱い

- (1)大会プログラム・パンフレット・チラシ等に掲載します。
- (2)競技会場でアナウンス・ビジョン等により紹介されることがあります。
- (3)ポスター・競技会場内外の掲示板等に掲載することがあります。
- (4)本連盟及び公式計時 SEIKO のホームページ・都道府県実行委員会・市町村実行委員会(以下「開催地実行委員会」という。)ホームページに掲載されることがあります。
- (5)テレビ・ラジオ・インターネットによる配信・雑誌・書籍などで使用されることがあります。

2、競技結果(記録)等の取扱い

- (1)本連盟ホームページ・「月刊水泳」・公式計時 SEIKO のホームページに記載します。
- (2)本連盟公式モバイルサイト「Swim Record Mobile」に記載します。
- (3)開催地実行委員会が設置する記録センターを通じて公開されます。
- (4)開催地実行委員会又はこれらに認められた報道機関等により新聞・雑誌及び関連ホームページ等で公開されることがあります。
- (5)大会プログラム掲載の個人情報とともに、開催地実行委員が作成する大会報告書(以下「報告書」という。)に掲載されることがあります。
- (6)将来発行される大会プログラム等に掲載されることがあります。

3、肖像権に関する取扱い

- (1)本連盟によって撮影された映像が、中継・録画放送及びインターネットによって有償あるいは無償で配信されることがあります。また、DVD 等に編集され、配付・販売されることがあります。
- (2)開催地実行委員会又はこれらに認められた報道機関等によって撮影された映像が、中継・録画放映及びインターネットによって有償あるいは無償で配信されることがあります。また、DVD 等に編集され、配付・販売されることがあります。
- (3)開催地実行委員会又はこれらに認められた報道機関等によって撮影された静止画・動画が、新聞・雑誌・報告書及び関連ホームページ等に掲載されることがあります。
- (4)その他、主催団体及び開催地実行委員会等に許可を受けた撮影企業等によって撮影された静止画・動画等が販売されることがあります。

4、本連盟及び開催地実行委員会としての対応

- (1)取得した個人情報を上記利用目的以外に使用することはありません。
- (2)本連盟競技者登録、公式競技会及び公認競技会参加申込あるいは大会役員・競技役員・補助役員・開催地実行委員・大会運営関係者に就任する際には、「公式競技会及び公認競技会における個人情報及び肖像権に関わる取扱いについて」に同意することが条件となっています。

以上

【大切なことですから、本欄を読んで必ず守ってください】

財団法人 日本水泳連盟

宣伝・広告の媒体について

本連盟では選手や役員のみなさんが宣伝・広告の媒体とならないように競技場の「アリーナ」内で着たり、持ち込んだりするもの、たとえば水着やシャツ、トレーニングウェア、バッグなどのマークなどについて次のように制限をしています。よく読んで必ず守ってください。

1 ついていてもよいもの

- (1) 自分の氏名、エントリーした所属（チーム・学校・クラブ等）の名称やマーク。
- (2) 国旗・国または地域の名称（自国でなくてもよい）、都道府県や市町村の名称やマーク。
- (3) 公式競技会および公認競技会のシンボルマークや本連盟が認めたもの。
- (4) 水着・ウェア等のメーカーロゴ・マーク。
- (5) 事前に届出承認がされている、スポンサーロゴ。

2 それぞれの大きさと数

それぞれの大きさ（サイズ）は着用前の面積とします。採寸方法は正方形または長方形とみなし、縦×横で面積を求めます。それぞれの面積は最大を示し、その範囲内であれば大きさに規定はありません。

マークの種類 / 用途	水着についてよい大きさと数	ウェアについてよい大きさと数	その他のものについてよい大きさと数
自分の氏名、エントリーした所属の名称・マーク、国旗・国または地域等の名称やマーク、公式・公認競技会のマークや本連盟が認めたもの	競泳は30cm ² 以内で1カ所。 競泳以外の競技は大きさ数に制限はなし。	大きさ数に制限はなし。	大きさ数に制限はなし。
メーカーのロゴ・マーク	メーカーロゴまたはマークは30cm ² 以内で1カ所。（注1）	メーカーロゴは40cm ² 以内で1カ所。マークは20cm ² 以内であれば、いくつ、ついていてもよい。	メーカーロゴは20cm ² 以内で1カ所。マークは20cm ² 以内であれば、いくつ、ついていてもよい。
事前承認されたスポンサーロゴ	30cm ² 以内で1カ所。	40cm ² 以内で1カ所。	20cm ² 以内で1カ所。

注1 ワンピース水着の場合は、ウエストより上に1つウエストより下に1つ許され、ツーピース水着の場合は、上部に1つ下部に1つが許される。ただし、これらの商標名は相互に隣接して置くことはできない。

国内競技会での競泳水着の取り扱いについて

日本水泳連盟並びに加盟団体が主催する競技会（公式競技会）と公認された競技会（公認競技会）の競泳競技において、着用できる水着は下記の通りです。

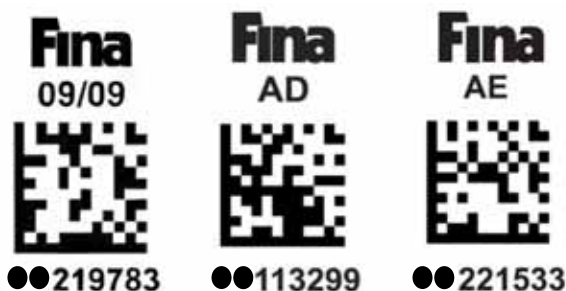
1 FINAの公認した水着を着用すること。

規定に外れる水着を着用して泳いだ場合の記録は、各公式・公認競技において参考記録扱いとなり、決勝への出場および全国大会や国際大会の標準突破記録として認められず、本連盟のランキングにも反映されません。

2 着用できる水着は1枚のみとし、水着の重ね着は禁止する。

3 水着へのテーピングおよび2次加工は禁止する。

水着の重ね着、水着へのテーピングおよび2次加工の規定に違反した場合は失格となります。



リレーオーダー用紙

男子 メドレー R

中体連水泳専門部

プログラムNo.	男子	m	メドレーリレー
----------	----	---	---------

組	レーン	チーム名

ふりがな	姓	名	年
第1泳者 (背)			
第2泳者 (平)			
第3泳者 (バタ)			
第4泳者 (自)			

年 月 日

記載責任者 (所属)	
---------------	--

招集	コンピューター	招集		記録

男子男子男子男子男子男子男子男子男子男子男子男子男子男子男子男子男子男子男子

リレーオーダー用紙

男子 フリー R

中体連水泳専門部

プログラムNo.	男子	m	リレー
----------	----	---	-----

組	レーン	チーム名

ふりがな	姓	名	年
第1泳者			
第2泳者			
第3泳者			
第4泳者			

年 月 日

記載責任者 (所属)	
---------------	--

招集	コンピューター	招集		記録

男子男子男子男子男子男子男子男子男子男子男子男子男子男子男子男子男子男子男子

リレーオーダー用紙

女子 メドレーR

中体連水泳専門部

プログラムNo.	女子	m	メドレーリレー
----------	----	---	---------

組	レーン	チーム名

ふりがな	姓	名	年
第1泳者 (背)			
第2泳者 (平)			
第3泳者 (バタ)			
第4泳者 (自)			

年 月 日

記載責任者
(所属)

招集	コピュター	招集		記録

女子女子女子女子女子女子女子女子女子女子女子女子女子女子女子女子

リレーオーダー用紙

女子 フリーR

中体連水泳専門部

プログラムNo.	女子	m	リレー
----------	----	---	-----

組	レーン	チーム名

ふりがな	姓	名	年
第1泳者			
第2泳者			
第3泳者			
第4泳者			

年 月 日

記載責任者
(所属)

招集	コピュター	招集		記録

女子女子女子女子女子女子女子女子女子女子女子女子女子女子女子女子

棄権届け出用紙

中体連水泳専門部

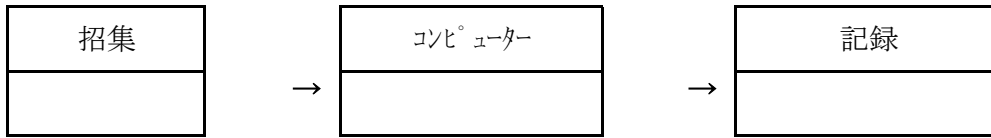
プログラム ページ	プログラム No.	組	コース	男子 女子	m
氏名		所属		理由	

プログラム ページ	プログラム No.	組	コース	男子 女子	m
氏名		所属		理由	

プログラム ページ	プログラム No.	組	コース	男子 女子	m
氏名		所属		理由	

年 月 日

記載責任者 (所属)	
---------------	--



棄権届け出用紙

中体連水泳専門部

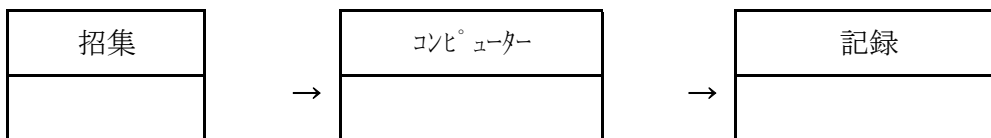
プログラム ページ	プログラム No.	組	コース	男子 女子	m
氏名		所属		理由	

プログラム ページ	プログラム No.	組	コース	男子 女子	m
氏名		所属		理由	

プログラム ページ	プログラム No.	組	コース	男子 女子	m
氏名		所属		理由	

年 月 日

記載責任者 (所属)	
---------------	--



競 技 役 員

…主任 …副主任 ()…所属
【審判長】 古瀬 衛 (邑楽南)

【副審判長】 須藤 文治 (県水連) 永山 昌昭 (県水連) 喜多 正義 (県水連) 久保田 朗 (県水連)

【泳法審判員】 飯野 統世 (県水連) 五十嵐源一 (県水連) 金子 雅人 (県水連) 猿谷 宝 (県水連)
 伊藤富士男 (県水連) 豊原 宏明 (県水連) 平田 明仁 (県水連) 山西 充 (嬌 恋)

【出発合図員】 安藤 学 (共 愛) 廣瀬 あや (県水連) 鈴木 優一 (県水連)

【折返監察員】 中島 善孝 (県水連) 後閑 芳孝 (群大附) 瀬谷 慶成 (県水連) 高橋 房富 (県水連)
 久保田 裕 (邑 楽) 野村 佳史 (く国際) 勅使河原章雄 (玉南) 森田 仁 (殖 蓮)
 萩原 真樹 (中中等) 鈴木 香穂 (池 田) 金子 清美 (佐 野) 山口 邦弘 (太田旭)
 海野 拓朗 (芳 賀) 樋口 孝行 (薮塚本) 松島 美涼 (木 崎) 西田 一孝 (県水連)
 松本 貴宏 (県水連) 長沼 邦彦 (県水連) 玉木 宣久 (塚 沢) 阿部 祐香 (吉 岡)
 田口 綾 (県水連) 中島 千弥 (新 里) 入澤 隆 (県水連) 川本 和子 (県水連)
 小島 瑞枝 (県水連) 代田 玲子 (県水連) 須田 祐介 (県水連) 森 佑哉 (県水連)
 過外 正律 (前橋三) 齋藤 英 (県水連) 中田 陽子 (県水連) 篠原真理子 (県水連)
 高瀬 忠幸 (太田東) 磯部 素久 (伊勢四) 大嶋 康久 (中 尾) 宮 希望 (新 島)
 荻野 昌行 (館林四) 小倉 洋子 (笠懸南) 石井 秀和 (新 町) 矢島 敏明 (高崎一)
 谷川 啓子 (富 岡) 加藤 孝宏 (館林三) 今泉 淳 (笠 懸) 小貫 広行 (尾 島)

【機械審判員】 磯田 徹 (県水連) 石川 喜之 (県水連) 笹 達一郎 (木 瀬)
 佐藤 卓也 (県水連) 宇野 恵 (広 瀬) 櫻井 慎弥 (桜 木)

【記録員】 関 宗一郎 (桐中央) 北爪 博史 (県水連) 稲垣 進也 (多々良) 石川 知恵 (赤 堀)
 都丸 邦久 (伊勢一) 高橋光太郎 (県水連) 相田 美歩 (館林二) 小林 利香 (川 場)

【賞典員】 犬塚 均 (伊勢三) 佐藤千佳子 (みずき) 石原 直子 (前橋東) 菅 志保 (生 品)

【招集員】 峰岸芙美子 (県水連) 竹市 薫 (大間々) 内田 宜伸 (伊勢二) 塩澤 光彦 (相 生)
 品川 明俊 (鎌 倉) 山本 惣一 (千代田) 角田 美紀 (富岡東) 齊藤 高弘 (中之条)

【通告員】 高橋 睦聖 (県水連) 白石 亜貴 (荒 砥) 土屋 路子 (大泉北) 大川原 忍 (宮 城)
 神田佐江子 (共 愛) 加藤 由美 (県水連) 前川智恵子 (玉 村)

【計時員】 河田 幸男 (県水連) 篠原真理子 (大 類) 岡村 沙織 (群馬南) 小柏 祥子 (赤城南)
 栗原 美幸 (榛 東) 浅見 真 (南 橋) 森 智子 (玉 村) 中尾 之也 (宮 郷)
 武井 正彦 (群中央) 木村 翔太 (甘 楽) 川井 美穂 (桜 木) 川井 美穂 (桜 木)
 皆瀬千恵美 (県水連) 木暮 文幸 (相 生) 茂木 鈴子 (高 松) 中島美保子 (沼 田)
 小池 桃加 (あずま) 関 明美 (渋 川) 鈴木 尚明 (榛 名) 西村晋一 (大間々東)
 小倉 正之 (清 流) 中里 和江 (前橋六) 澤浦 美香 (玉村南)

【競技役員係】 古田島 茂 (沼 田) 角田 聡 (沼田西)

【受付】 飯塚 淑光 (藤岡北) 倉澤 歩 (群大附) 小山 萌果 (片 岡) 木下 典子 (倉賀野)
 杉本 葉子 (寺 尾) 近藤 愛彩 (箕 郷) 飯田まゆみ (毛里田) 中野 礼子 (子 持)
 高橋 由江 (広 沢) 齋藤 蘭 (境 野) 野口 優実 (箱 田) 岡部 里穂 (休 泊)

【湯 茶】 中村 敦子 (富岡南) 五十嵐政美 (富岡西) 岸 里実 (大 胡) 田村葉月 (吉井中央)

【会場・警備】 竹内 康祐 (粕 川) 戸塚 智子 (前橋一) 大和田美香 (富士見) 丸山 美栄 (藤岡東)
 吉原 裕平 (樹 徳) 後藤 昭子 (川 内) 小保方重夫 (桐大附) 貝澤 淑夫 (太田北)
 岡崎 純子 (太田南) 松島 摩美 (城 東) 朝香 弘恵 (生 品) 坂本 望 (薄 根)
 下飯 英樹 (昭 和) 須藤千恵子 (館林一) 関 稔 (渋川北) 高橋 徹 (赤城北)
 村田 千夏 (吉井西) 飯島由美子 (並 榎) 篠井 香 (長野郷) 清水 君枝 (矢 中)
 樺澤 好久 (境 西) 飯島美佳子 (前橋五) 女屋 薫 (前橋七) 矢島未知子 (南 牧)
 柴崎 正信 (小 野) 鈴木 弘子 (安中二) 久保田彰徳 (太田西) 花岡 芳幸 (八 幡)
 山田 素子 (宝 泉) 松島 有依 (城 西) 板橋 真紀 (綿 打) 増山 悦子 (市太田)
 狩野 正樹 (金 島) 渡邊美智子 (板 倉) 高橋雅彦 (長野原東) 前田 久枝 (大泉南)
 内山 志保 (古 巻) 福田 華子 (北 橋) 山口希美子 (南八幡) 八木 恵 (高 南)

【救護員】 宮下 綾奈 (群大附)

【大会総務】 田中 信宏 (県水連) 高井 孝雄 (県水連) 須藤 文治 (県水連) 山室 護 (県水連)
 都所 幸直 (粕 川) 古瀬 衛 (邑楽南) 犬塚 均 (伊勢三) 後閑 芳孝 (群大附)
 高橋 睦聖 (桂 萱) 山西 充 (嬌 恋) 飯塚 淑光 (藤岡北) 杉本 葉子 (寺 尾)
 櫻井 慎弥 (桜 木) 松島 美涼 (木 崎) 古田島 茂 (沼 田) 阿部 祐香 (吉 岡)
 海野 拓朗 (芳 賀) 倉澤 歩 (子 持) 安藤 学 (共 愛) 竹内 康祐 (粕 川)
 玉木 宣久 (塚 沢) 近藤 愛彩 (箕 郷) 都丸 邦久 (伊勢一) 森田 仁 (殖 蓮)
 河田 幸男 (県水連) 関 宗一郎 (桐中央) 稲垣 進也 (多々良)

【生徒役員】 富士見中学校 10名